

Dach
(von oben nach unten)

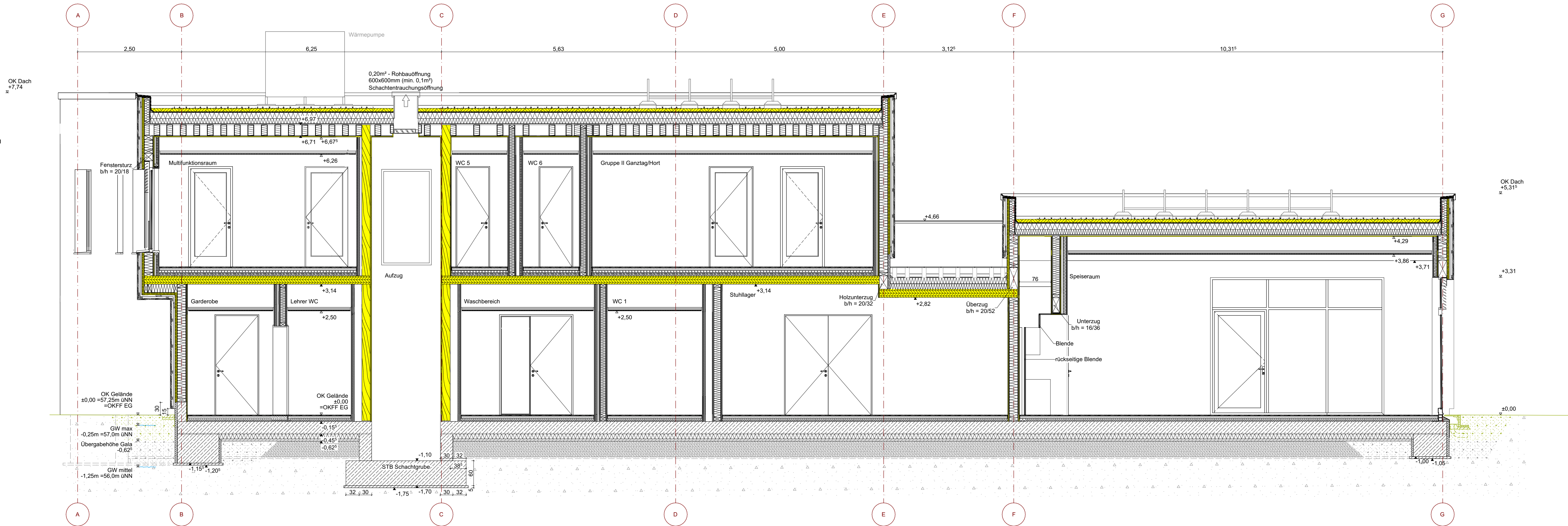
80 mm ext. Dachbegrünung
10 mm 2x Sperschicht
40-220 mm Gefälledämmung 2%
120 mm Dämmung
5 mm Dampfsperre
25 mm OSB
280 mm Konstruktionsholz
15 mm Hölzdeckengrill
20 mm Spezial Gipsplatte mit Brandschutzanforderung
300 mm Installationsebene
30 mm Grundprofil
30 mm Tragprofil
25 mm Holzvolleplatte

Massivholzdecke
(von oben nach unten)

24 mm Fußbodenbelag Parkett
45 mm Heizestrich
20 mm Heizungsleitung
48 mm Systemplatte Heiz.
20 mm Expandierter Polystyrolschaum (EPS)
Zusatzdämmung
60 mm Schüttung
200 mm Brettschichtholz
300 mm Installationsebene
30 mm Grundprofil
30 mm Tragprofil
25 mm Holzvolleplatte

Außenwand EG
(von außen nach innen)

30 mm Holzschalung (Hinterlüftet)
40 mm Konterfattung
40 mm Lattung
60 mm Weichfaserplatte / Holzfaserdämmplatte
200 mm Ständerwerk/ Mineralwolle, b/h28/20
15 mm OSB
12,5 mm Gipsplatte
12,5 mm Gipsplatte



Dach Speiseraum
(von oben nach unten)

80 mm ext. Dachbegrünung
10 mm 2x Sperschicht
40-220 mm Gefälledämmung 2%
120 mm Dämmung
5 mm Dampfsperre
25 mm OSB
20 mm Spezial Gipsplatte mit Brandschutzanforderung
600 mm Konstruktionsholz
385 mm Installationsebene
30 mm Grundprofil
30 mm Tragprofil
25 mm Holzvolleplatte

Massivholzdecke Terrasse
(von oben nach unten)

20 mm Belag Fliesen
Stelzlager
10 mm 2x Sperschicht/ Schutzbahn
40-220 mm Gefälledämmung 2%
12 mm Dämmung
10 mm Sperschicht
200 mm Brettschichtholz
107 mm Installationsebene
30 mm Grundprofil
30 mm Tragprofil
25 mm Holzvolleplatte

Fußbodenaufbau EG
(von oben nach unten)

24mm Fußbodenbelag Parkett
45 mm Heizestrich
20 mm Heizungsleitung
5 mm Trennlage
48 mm Systemplatte Heiz.
20 mm Expandierter Polystyrolschaum (EPS)
Zusatzdämmung
5 mm Abdichtung
300 mm Beton, armiert, DIN EN 12524
C20/25
5 mm Trennlage
120 mm Perimeterdämmung
50 mm Sauberkeitsschicht
400 mm Tragschichtmaterial
Verdichtungsgrad Dpr ≥ 98%
0,8/1,0m b/h unter GOK
1,0/1,0m b/h Streifenfundament unter OK Sohlplatte

Stahlbeton		Dämmung	
Stahlbetonfertigteile		Kies- und Drainschicht	
Mauerwerk		GK-Wand / Vorwandinstallation	
WD = Wanddurchbruch WA = Wandaussparung WS = Wandschlitz DD = Deckendurchbruch DA = Deckenaussparung DS = Deckenschlitz			
H = Heizung L = Lüftung S = Sanitär E = Elektro G = Gas BRH = Brüstungshöhe			
±0,00 = 57.25 m üNN = OKFFB EG			
Alle Höhenangaben beziehen sich auf Oberkante Fertigfußboden.			
Sämtliche Maße sind eigenverantwortlich am Bau zu prüfen.			
Unstimmigkeiten sind vor Bauausführung mit den Planungsbüros zu klären.			

Projektnr: 41423	Bearbeiter: AJ/MK/TS	Erst.-Datum: 20.10.2025	Maßstab: 1:50	Blattgröße: A0
Bauherr: Stadt Hemmingen Rathauspl. 1, 30966 Hemmingen			Zeichnung: Schnitt E-E	
Projekt: 41423 GS Arnum Klapperweg 18, 30966 Hemmingen			Plan-Nummer: 41423-ARC-N-SC-EE-5f04	